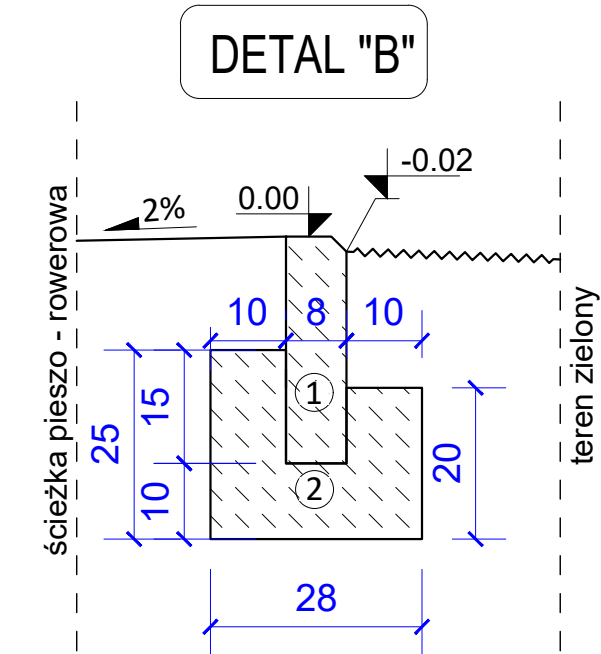
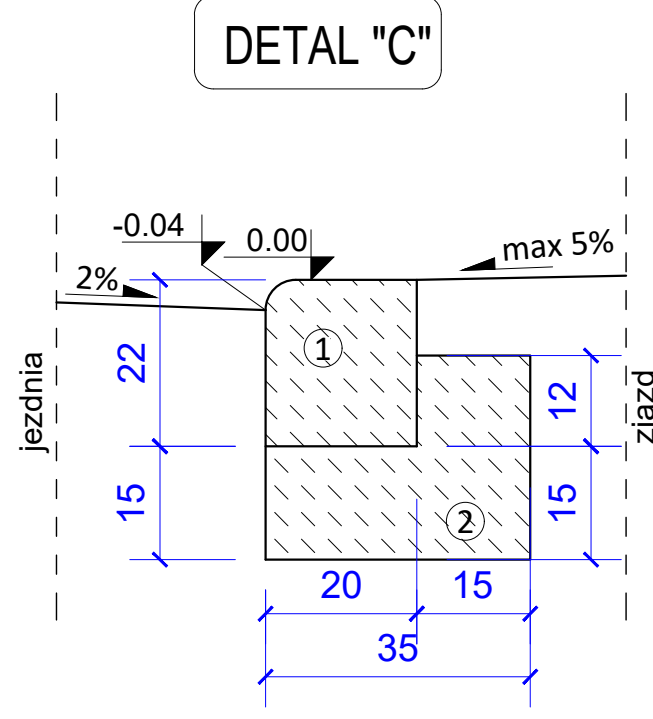


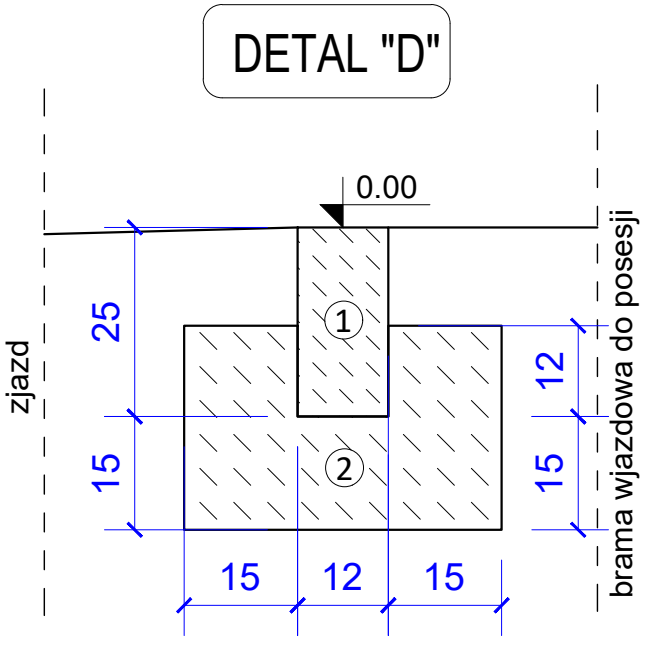
OZNACZENIA - DETAL 'A'	
1	Krawężnik kamienny wym. 20x30x100cm
2	Ława z oporem (beton C12/15) pow. 0,078m²



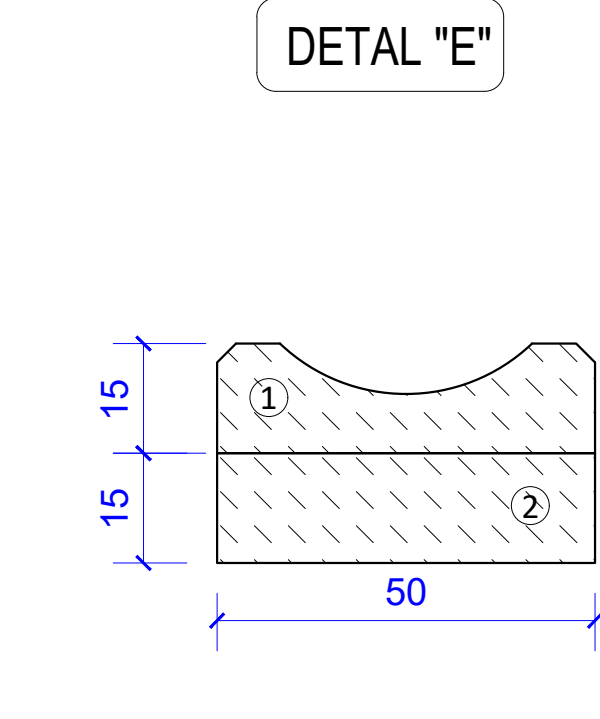
OZNACZENIA - DETAL 'B'	
1	Obrzeże betonowe wym. 8x30x100cm
2	Ława z oporem (beton C12/15) pow. 0,053m²



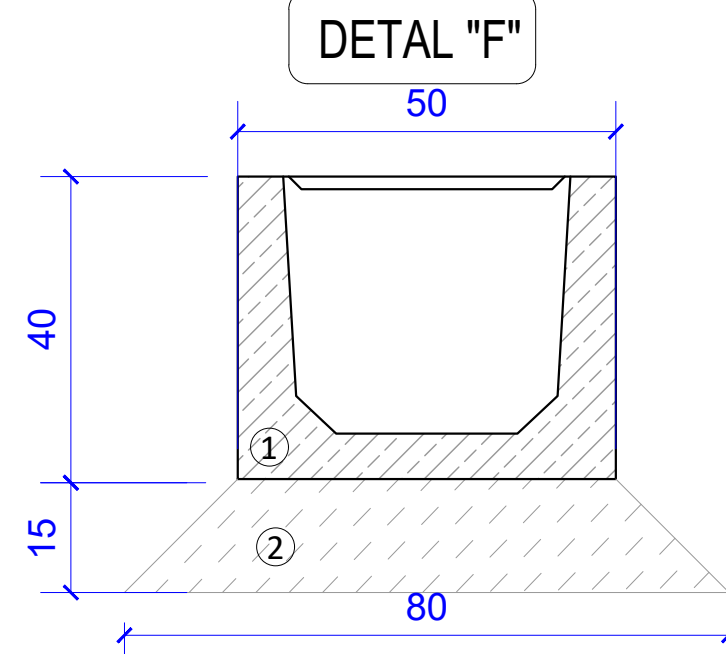
OZNACZENIA - DETAL 'C'	
1	Krawężnik kamienny wym. 20x22x100cm
2	Ława z oporem (beton C12/15) pow. 0,071m²



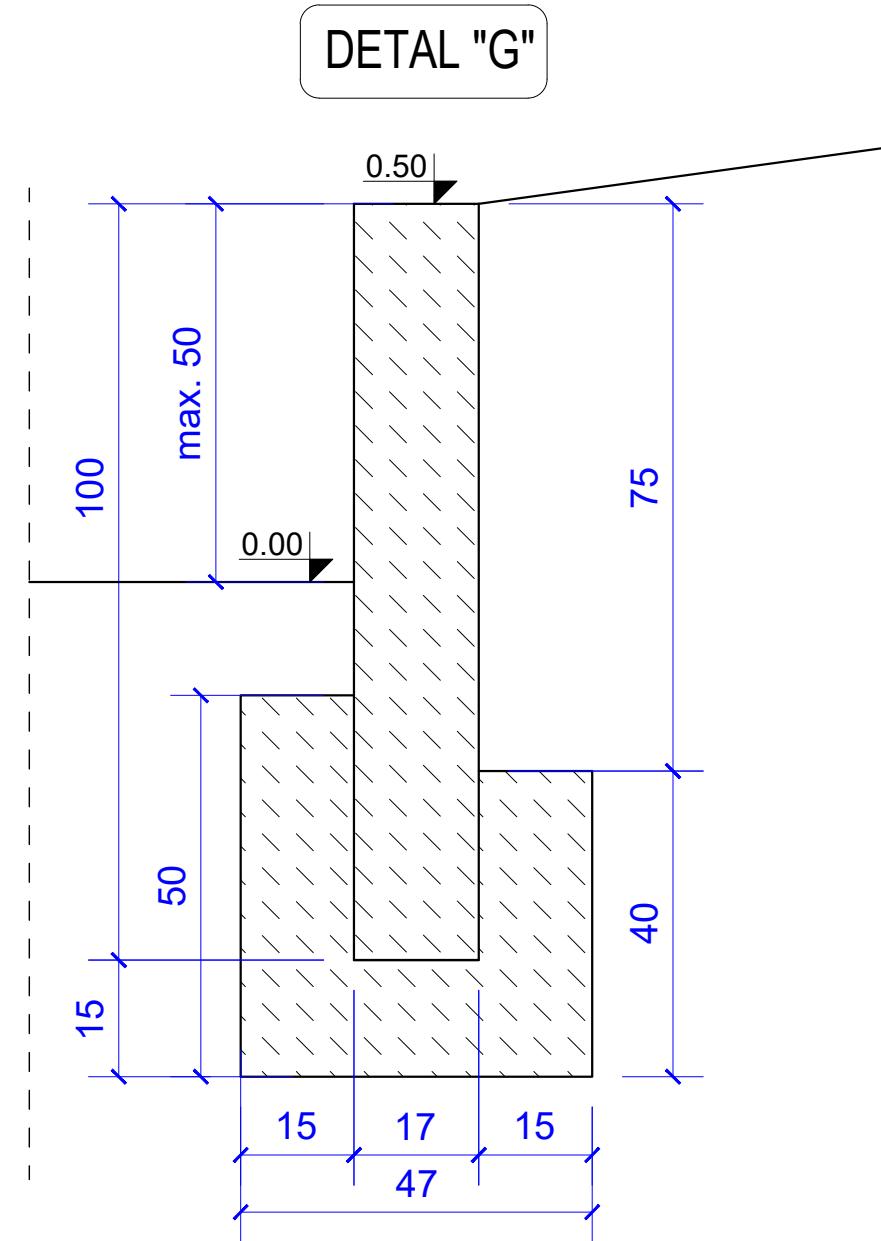
OZNACZENIA - DETAL 'D'	
1	Opornik betonowy wym. 12x25x100cm
2	Ława z oporem (beton C12/15) pow. 0,098m²



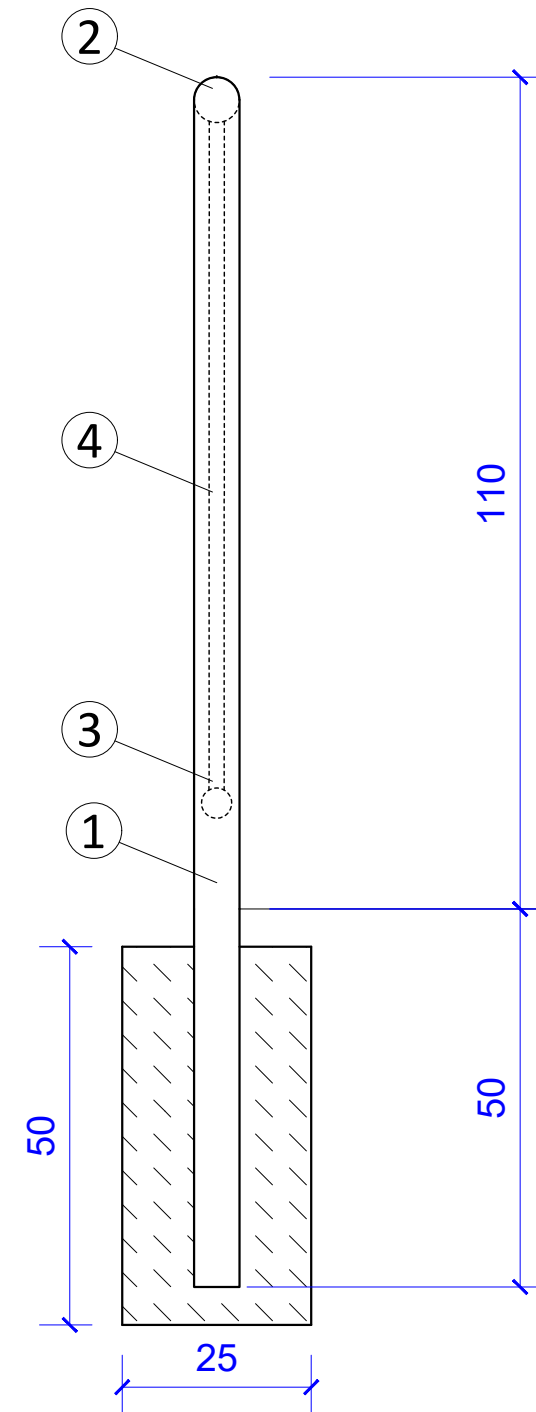
OZNACZENIA - DETAL 'E'	
1	Prefabrykowane korytko muldowe 50x15x50
2	Ława betonowa (beton C12/15) pow. 0,073m²



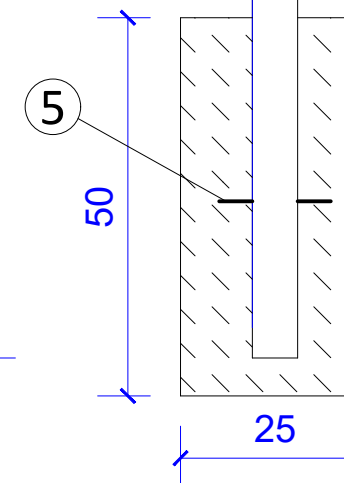
OZNACZENIA - DETAL 'F'	
1	Prefabrykowane korytko muldowe 50x40x50
2	Ława betonowa (beton C12/15) pow. 0,098m²



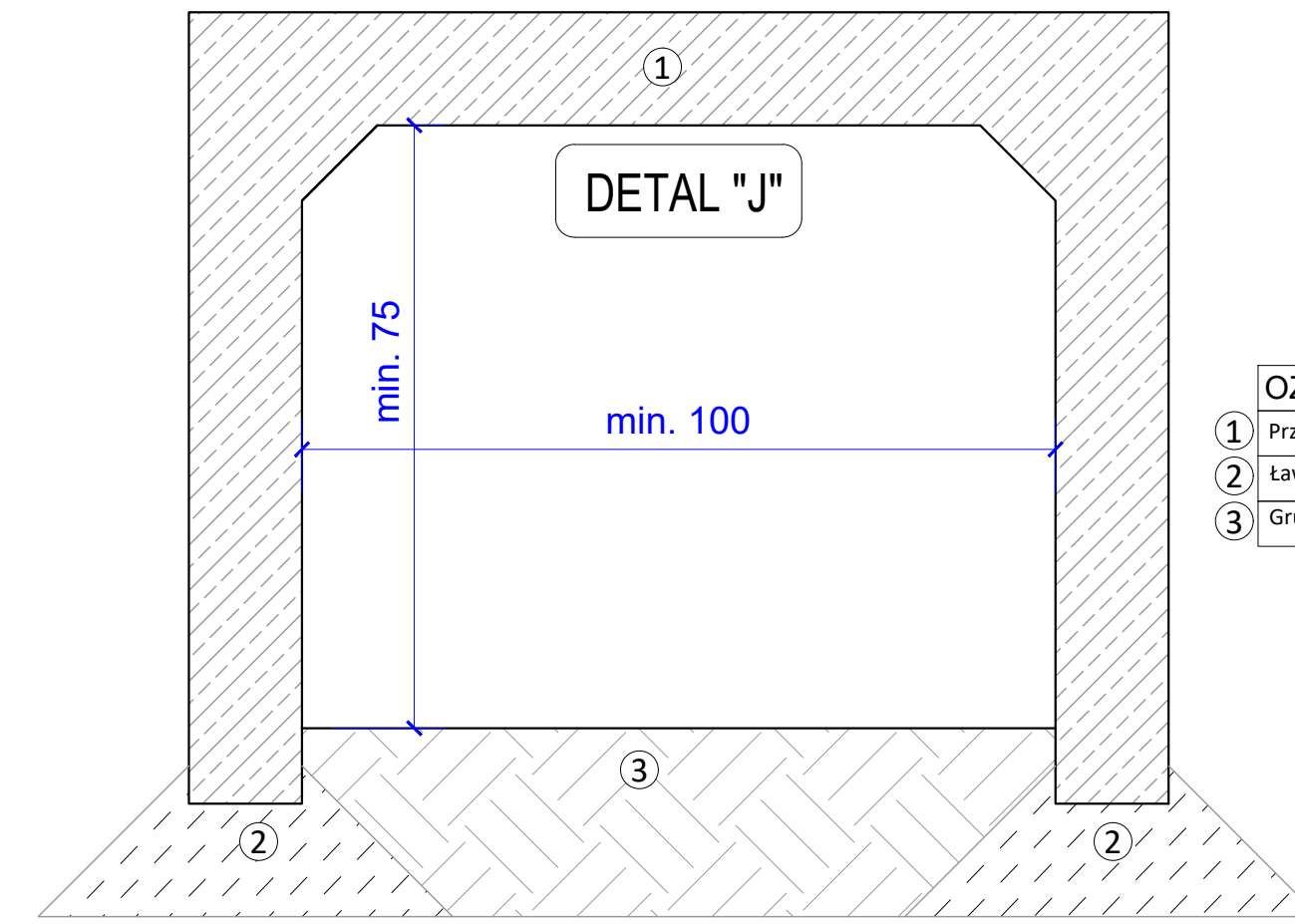
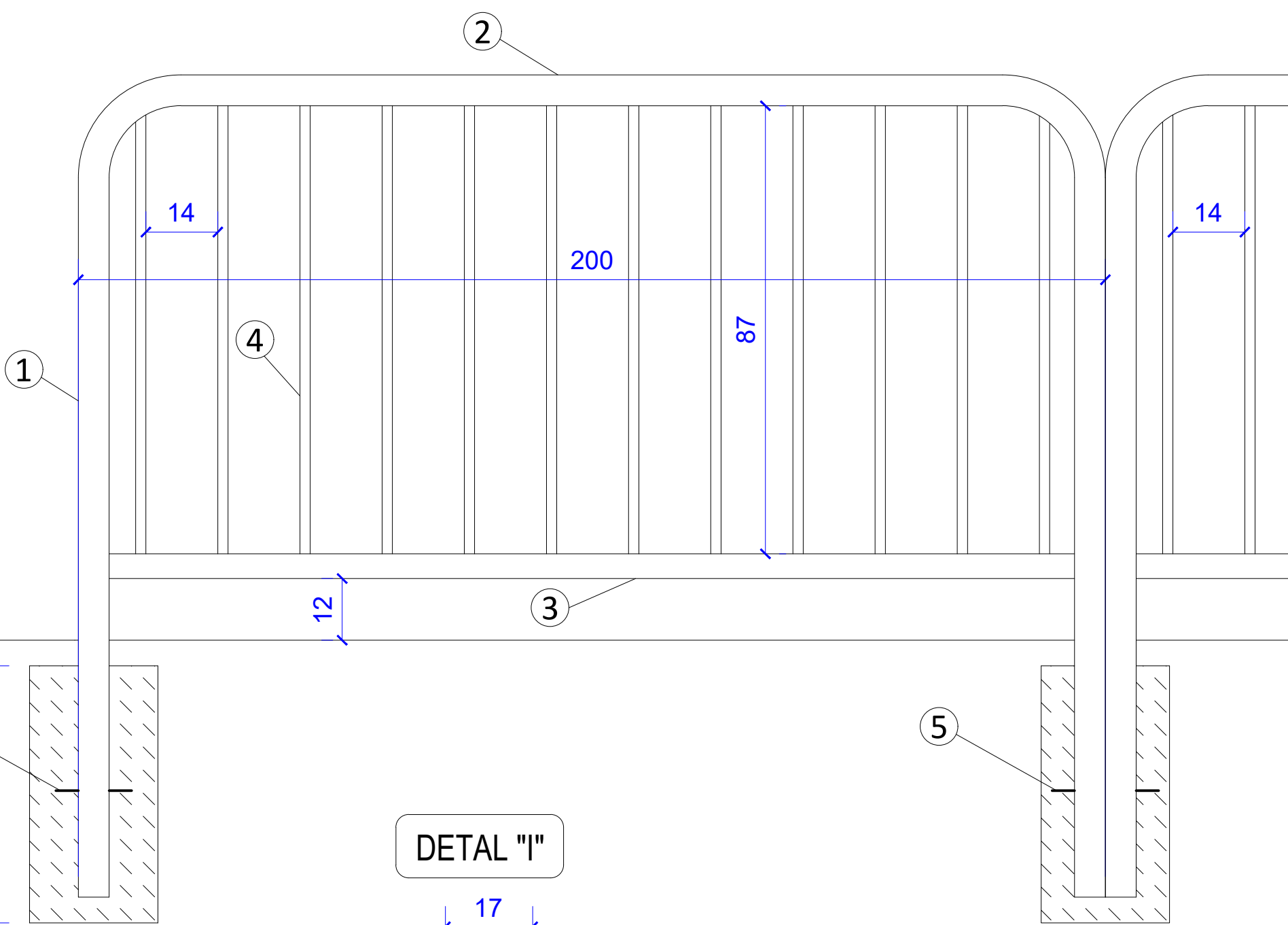
OZNACZENIA - DETAL 'G'	
1	Prefabrykowana palisada betonowa 16,5x16,5x100
2	Ława betonowa (beton C12/15) pow. 0,162m²



OZNACZENIA - DETAL 'H'	
1	Barierka U11a
2	Rura nośna Ø60,3mm
3	Rura poprzeczna Ø48,3mm
4	Szczelinka Ø20x1,5mm
5	Pręt min. Ø10mm




OZNACZENIA - DETAL 'I'	
1	Ogrodzenie ochronno-aporowadzące
2	Ława betonowa (beton C12/15) pow. 0,057m²



OZNACZENIA - DETAL 'J'	
1	Przełup betonowy z otwartym dnem
2	Ława betonowa (beton C12/15) pow. 2x0,06 m²
3	Grunt retencjonujący wodę

OZNACZENIA - DETAL 'K'	
1	Przełup betonowy z otwartym dnem
2	Ława betonowa (beton C12/15) pow. 0,23 m²
3	Grunt retencjonujący wodę

PRACOWNIA PROJEKTOWA:		INWESTOR/ZAMAWIAJĄCY:	
	Inżynieria Jerzy Sowa	 Zarząd Województwa Małopolskiego ul. Basztowa 22 31-156 Kraków	
ul. Kościuszki 134 32-540 Trzebinia tel. (32) 720 63 84 e-mail: biuro@jertzysowa.pl			
TEMAT OPRAWACOWANIA:			
"Opracowanie wielowariantowej koncepcji budowy chodnika przy DW 773 w m. Sułoszowa"			
ADRES OBIEKTU:	Adres: Sułoszowa, DW733 Obręb: 0001, Sułoszowa I  Działki ewid.: 1961/1, 1963/1, 1955/1, 1957/1, 1957/4, 1957/2, 1957/3, 1977, 1975, 1979, 152/1, 1961/2, 1962/1, 1956, 1963/2, 1958, 1953, 1952/1, 1966/1, 1973, 1972, 1971, 1978, 1987, 1967, 1922  Obręb: 0005, Wola Kalinowska  Działki ewid.: 727		
PROJEKTANT branża drogowa	mgr inż. Artur Kurdziel upr. bud. nr MAP/0010/PBD/18 do projektowania w specjalności inżynierijnej drogowej bez ograniczeń		
PROJEKTANT branża drogowa	mgr inż. Szymon Tokarz upr. bud. nr MAP/0245/PBD/22 do projektowania w specjalności inżynierijnej drogowej bez ograniczeń		
STADIUM:	KONCEPCJA	BRANŻA:	DROGOWA
OPRAWOWAŁ:	mgr inż. Szymon Tokarz	SKALA:	1:50
TEMAT RYSUNKU:	DETALE	DATA:	11.2023
		NR RYS.	NR STR.
		D-02.2	